

Mobilier Urbain

Portillon en Châtaignier

Réf. 22CHTC3NP RTROND



CARACTÉRISTIQUES TECHNIQUES :

- **Matériau** : En châtaignier, naturellement Classe 3
- **Structure** :
 - **Poteaux** : 2 poteaux ronds écorcés, parfaite rectitude. Hauteur et sections adaptées à la hauteur et la largeur des portillons ;
 - **Cadre** : 40*80 mm (avec diagonale à partir de la largeur 1,20m)
 - **Habillage** : demis ronds redressés, épointés ø 38-42 mm
 - **Y compris kit de quincaillerie** non monté : 2 gonds à visser, 2 pentures de dimension adaptée à la longueur des portillons, 1 verrou, & visserie.
- **Dimensions** :
 - 3 Largeurs : 1m ; 1,20m et 1,50m
 - 3 hauteurs : 1m ; 1,20m et 1,50m
- **Fixation** : Prévoir une pose sur platines (non fournies)
- **En option** : Platines en acier galvanisé

DIMENSIONS DISPONIBLES :

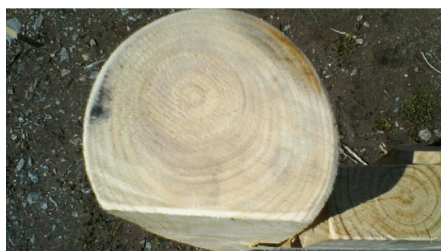
| Longueur | Hauteur |
|----------|---------|
| 1000mm | 1200mm |
| | 1000mm |
| | 1500mm |
| 1200mm | 1200mm |
| | 1000mm |
| | 1500mm |
| 1500mm | 1200mm |
| | 1000mm |
| | 1500mm |



Face avant du Portillon



Face arrière du Portillon



Poteaux extérieurs