

CARACTÉRISTIQUES TECHNIQUES

- > Deux longueurs : 2500 mm ou 5000 mm
- > Profondeur totale : 1600 mm
- > Poteaux carrés : tube acier 80 x 80 mm sur platines
- > Hauteur sous toiture : 2500 mm
- > Toiture : voûte en polycarbonate alvéolaire 6 mm traité anti-UV
- > Cadre de toiture : traverses en tube aluminium 40 x 60 mm et gouttières en profilé aluminium. Arceaux en profilé aluminium cintré
- > Bardage latéral et bardage de fond : verre sécurisé épaisseur 8 mm avec signalétique de sécurité
- > Fixation bardage : système de pincement en Zamak finition brossée
- > Vitrine horaire : 750 x 550 mm (4 A4), ép. 30 mm en aluminium anodisé. Porte battante remplaçable et réversible. Vitrage plexichocs, ép. 4 mm. Serrure de sécurité 2 clés. Joint d'étanchéité élastomère. Fond tôle galvanisée, laqué blanc. Fixation fournie

Information et publicité

- > Caisson lumineux double face
 - Cadre aluminium ép. 150 mm
 - Solidaire de la station
 - Dimensions d'affichage : h 1710 x 1160 mm
 - Changement rapide des affiches à hauteur d'homme
 - Remplacement aisé du vitrage en cas de casse
- > Vitrine "2000" double face
 - Cadre aluminium ép. 75 mm
 - Solidaire de la station, fixée sur poteau par pattes de fixation
 - Porte levante en verre sécurisé 4 mm assistée par vérins
 - Dimensions d'affichage : h 1750 x 1200 mm
 - Éclairage en option, nous consulter

RECOMMANDATIONS DE POSE

- > Pose sur platine
- > Notice de montage fournie
- > **Attention** : ne pas installer de banc ou d'assis-debout à proximité du caisson lumineux ou de la vitrine "2000" afin de ne pas en bloquer l'ouverture

OPTIONS

- > Plaque d'arrêt (sérigraphie non fournie) - Réf. 529412
- > Coupe-vent de toiture (la paire) - Réf. 529054
- > Assis-debout - Réf. 209147
- > Éclairage LED par alimentation électrique 220V. Le raccordement électrique doit être assuré par un professionnel, disjoncteur non fourni - Réf. 509041

FINITION PEINTURE

- > Peint sur galva selon nos coloris

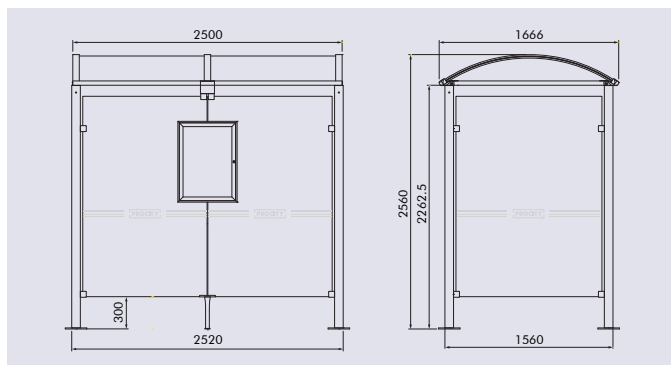


Réf. 529319 + 209160



Réf. 529308 + 529412

SCHÉMA



Réf. 529412



Réf. 529054



Réf. 209147



