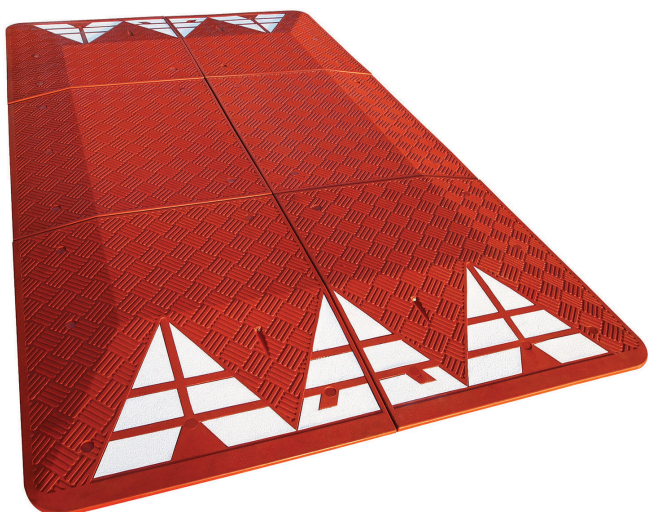


Sécurisation et Protection des sites

COUSSIN BERLINOIS

Idéal pour ralentir la vitesse des véhicules, camionnettes et camions. À poser par vissage sans modification de la chaussée, ni de réfection de l'enrobé. Conforme aux recommandations du CERTU en termes de dimensions et d'adhérence.



CARACTÉRISTIQUES TECHNIQUES

Structure : En caoutchouc vulcanisé et teinté dans la masse. Très résistant, indéformable aux chocs et aux différences de températures. Alvéoles amortissantes de bruit.

Composé de 6 éléments :

- 2 éléments centraux : 1000 x 900 mm - 58 kg
- 4 éléments d'angle : 1000 x 900 mm - 45 kg

DIMENSIONS DE L'ENSEMBLE :

Long. 1800 x larg. 1300 mm x ép. 65 mm

DISPOSITIF RÉTRORÉFLÉCHISSANT :

- Dents de requin rétroréfléchissantes blanches bidirectionnelles + billes de verre
- Livré avec visserie, «H» de liaison, et bouchons de protection.

FIXATION :

6 points pour les rampes et 5 points pour les éléments du milieu.

Livré démonté en caisse



Dent et système anti-dérapant



Visserie



« H » de liaison



Bouchons

Désignation	1 unité	2 à 5 u	6 à +10 u
Coussin Berlinois ROUGE Dimensions 3000x1800x650 mm	990€	930€	895€
Coussin Berlinois NOIR Dimensions 3000x1800x650 mm	Nous Consulter		

Prix nets



Conditions d'implantation des coussins

- En agglomération, aux aires de services et repos
- En zone 30 ou sur une section de voie limitée à 30 km/h
- Pas de passage piéton
- Trafic > 6000 véhicules par jour

Signalisation réglementaire

Signalisation avancée



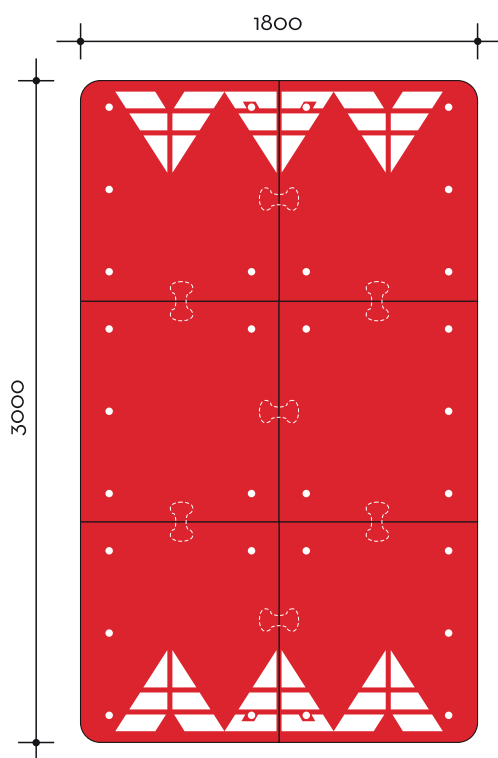
Signalisation de position



NB : Les panneaux B14 et B33 seront remplacés par les signaux B30 et B51 dans le cadre d'une zone 30.

Sécurisation et Protection des sites

POSE EN 7 ÉTAPES



Cotes en mm
Élément de liaison sous le coussin

1. Réaliser au sol un prémarquage à la craie pour bien aligner le coussin par rapport aux bordures.



2. Monter à l'aide d'un marteau les 7 pièces de liaison en caoutchouc sous les angles et sous les éléments droits.



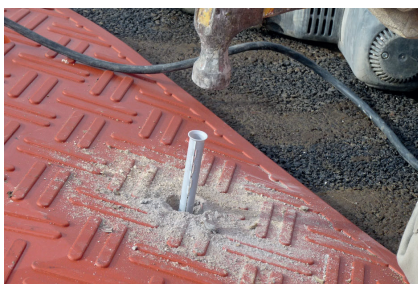
3. Positionner et assembler au sol, à l'emplacement dénitif, les 6 parties du coussin.



4. Percer directement dans le sol les 30 trous avec un foret 2



5. Enfoncer les chevilles à l'aide d'un marteau.



6. Visser les tire-fond sans oublier de mettre les rondelles.



7. Emboîter les capuchons en caoutchouc à l'aide d'un marteau.

