

# LES RADARS PÉDAGOGIQUES

## RADAR PÉDAGOGIQUE «CALYPSO»

CONCEPTION  
ET FABRICATION

### SOLIDITÉ RENFORCÉE

Caisson en tôle d'aluminium pliée et soudée  
- IP65 - ISO 9001 -  
Garantie 1 an

### VISIBILITÉ ACCRUE

Angle de diffusion des leds à 80°  
(contre 40° pour un panneau classique)  
permettant tous les cas d'implantation

### DESIGN ESTHÉTIQUE

Laquage au RAL souhaité  
Kit EP intégré à l'intérieur du caisson évitant tout  
vandalisme

### CALYPSO 1000



**Affichage bicolore de la vitesse:** Vert / Rouge.  
**Détection** jusqu'à 80 mètres sur 2 voies.  
**Option:** Personnalisation au logo de la Ville.

### CALYPSO 3000



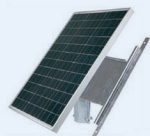
**Affichage bicolore de la vitesse:** Vert / Rouge.  
Affichage du symbole de 300mm en association avec le texte.  
**Texte de 9 lettres:** TROP VITE, ECOLE, ENFANTS, RALENTIR...  
**Détection** jusqu'à 80 mètres sur 2 voies.

CONFORME AU  
NOUVEAU DÉCRET  
INTERMINISTÉRIEL  
ARTICLE N°163

## CHOISISSEZ VOTRE ALIMENTATION



**ALIMENTATION SEP** (Service d'Éclairage Public)  
Une alimentation SEP consiste à utiliser le réseau  
électrique d'éclairage public déjà en place.



### SOLAIRE

Une énergie gratuite et 100% renouvelable produite sur le  
lieu de consommation, pour un fonctionnement 24h/24.

OPTIONS: LOGICIEL DE COLLECTE/EXTRACTION D'INFORMATIONS - VARIATEUR DE LUMINOSITÉ - SUPPORTS & FIXATIONS

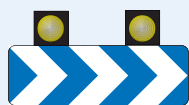
## FEUX D'ALERTE - R1

Désignation	Réf.
Feu R1 seul	P5025
Option visière	P0016.



Feu R1 clignotant à Leds, haute  
luminosité et basse consommation.  
Optique: LED de Ø200 mm.  
Boîtier: aluminium type dos fermé couleur noir.  
Rails: au dos pour fixation sur tout type de mâts.

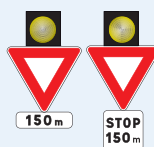
## LES PANNEAUX POUVANT ÊTRE ÉQUIPÉS DE FEUX DE BALISAGE ET D'ALERTE SONT



Virages  
dangereux (J4)



Dangers  
(Types A)



CarRéf. our dangereux  
(Types AB)